



ATAL ZAWIŚLAŃSKA
WILLE MIEJSKIE



Wybierz nadmorski styl życia

Zamknij oczy, zatrzymaj się i odpocznij. Wyobraź sobie, że siedzisz z filiżanką kawy i cieszysz się bliskością natury. Malownicza zieleni o zróżnicowanych formach, cisza i poczucie spokoju – to wszystko jest już w zasięgu Twoich rąk. Odkryj urok gdańskich Stogów i znajdź balans między pracą a wypoczynkiem w domu oraz na łonie natury. Prezentowana inwestycja to nie tylko mieszkanie. To nowy, wspaniały styl życia.



Doświadczenie, które buduje

Jesteśmy polską firmą deweloperską z ponad 30-letnim doświadczeniem na rynku krajowym i zagranicznym.

Działamy w trzech sektorach: mieszkaniowym, biurowym oraz w segmencie apartamentów inwestycyjnych, wpływając na rozwój polskich miast. Do tej pory zrealizowaliśmy ponad 160 projektów deweloperskich w całej Polsce, sprzedając ponad 30 tysięcy mieszkań o łącznej powierzchni ponad 1,7 mln m². Kreując nowe projekty, zawsze staramy się słuchać głosu naszych Klientów i odpowiadać na zróżnicowane potrzeby.

W naszej ofercie znajdują się inwestycje deweloperskie realizowane w siedmiu aglomeracjach miejskich w Polsce: warszawskiej, krakowskiej, śląskiej, wrocławskiej, poznańskiej, łódzkiej oraz trójmiejskiej. Od 2015 roku jesteśmy notowani na Giełdzie Papierów Wartościowych w Warszawie, a w 2019 roku spółka stowarzyszona ATAL Development GmbH rozpoczęła działalność na rynku niemieckim. Wyniki sprzedaży i oferta plasują nas wśród największych firm w branży nieruchomości w kraju.

Codziennie stawiamy sobie kolejne wyzwania, aby tworzyć jeszcze lepsze mieszkania i przestrzenie miejskie. Polepszamy jakość życia naszych Klientów, realizując wielofunkcyjne inwestycje mieszkaniowe oraz usługowe

w pełni zintegrowane z otoczeniem i z własną infrastrukturą. W trosce o komfort i bezpieczeństwo systematycznie wprowadzamy też nowe rozwiązania. Prowadzimy jeden z najbardziej zaawansowanych programów wykończeń mieszkań „pod klucz” – ATAL Design, z szeroką ofertą materiałów znanych producentów.

Nasze poczucie odpowiedzialności, transparentności oraz chęć polepszania jakości życia odzwierciedlają notowania na giełdzie oraz liczne nagrody m.in. Gazele Biznesu, Diamenty Forbesa, Perły Polskiej Gospodarki czy tytuł Budowlanej Firmy Roku. Jesteśmy członkiem PZFD, uczestniczymy także w programach Firma Wiarygodna Finansowo oraz Rzetelna Firma, w ramach których uzyskaliśmy Złoty Certyfikat. Nasze projekty są regularnie wyróżniane w międzynarodowych konkursach. Zostaliśmy dwukrotnie nagrodzeni w prestiżowym konkursie European Property Awards Development (w 2020 r. inwestycja ATAL Baltica Towers w kategorii Best Mixed Use Development Poland, a w 2022 r. inwestycja Sokolska 30 Towers w kategoriach Residential Development 20+ Units oraz Residential High-Rise Development). Ponadto projekty ATAL Warta Towers oraz ATAL Towers doceniono i uhonorowano w konkursie Global Future Design Awards.

Zbigniew Jurozek
Prezes Zarządu ATAL S.A.



Zakočaj się w minimalizmie

Wyjątkowy charakter inwestycji tworzy 16 kameralnych willi miejskich. W każdej z nich zaplanowano 4 mieszkania o metrażach od 44 m² do 92 m². Drobiazgowo opracowana geometria brył, wszechobecna biel, liczne przeszklenia... Minimalizm idzie w parze z funkcjonalnością, a nowoczesny design – z walorami praktyczno-użytkowymi. Ekskluzywność architektury podkreślą ryflowane detale elewacyjne. Na terenie inwestycji uwzględniono także 77 miejsc parkingowych.





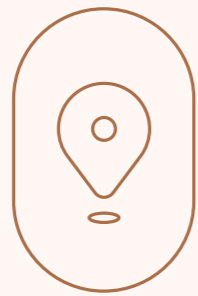
Wykreuj swój azyl

Nasza inwestycja to prawdziwa enklawa komfortu. Każde mieszkanie wyposażone będzie w przestronne balkony lub przydomowe ogródki, na których z powodzeniem wykreujesz własną strefę relaksu. Pomyśl, że po pracy wyciągniesz się na fotelu, spędzisz czas z ukochaną lekturą przy zapachu aromatycznej herbaty, wsłuchując się w kojący śpiew ptaków... A wieczorem? Wieczorem odpoczniesz od zgiełku miasta, wygrzewając się pod ciepłym kocem. Brzmi dobrze? A może być jeszcze lepiej.



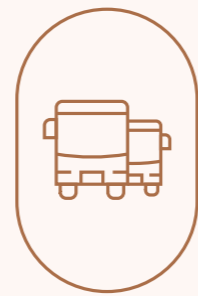
Bogata infrastruktura

Dostępność sklepów,
szkół, przedszkoli



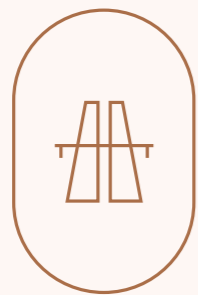
Znakomita lokalizacja

Bliskość zatoki i plaży
(ok. 2,5 km)



Transport miejski

Dobrze rozwinięte linie
autobusowe i tramwajowe



Wygodny dojazd

Szybki dojazd do centrum miasta
oraz obwodnicy Trójmiasta



Tereny zielone

Bliskość plaż, jezior oraz
rezerwatu „Ptasi raj”



Komunikacja rowerowa

Dostępność ścieżek
rowerowych





Postaw na równowagę

Ekologiczne ideały są szczególnie bliskie Twojemu sercu? W takim razie zainteresuje Cię to, że na terenie inwestycji wody deszczowe będą dostarczane do sieci miejskiej oraz efektywnych ogrodów deszczowych. Dzięki temu woda znajdzie zastosowanie tam, gdzie jest najbardziej potrzebna. Co więcej, wypełniony bogatą roślinnością ogród stworzy przepiękną scenerię, która – w połączeniu z wszechobecną zielenią – wykreuje idealną przestrzeń do odpoczynku na świeżym powietrzu. Taki ogród także produkuje tlen, wspiera bioróżnorodność oraz tworzy korzystny dla zdrowia mikroklimat.



Poczuj bliskość morza

Szum rozkołysanego morza, widok fal uderzających o brzeg, zapach drzew i delikatny powiew nadmorskiej bryzy. Zamknij oczy jeszcze raz i zanurz się w pięknie niepowtarzalnych krajobrazów. Nasza inwestycja usytuowana jest bowiem w pobliżu szerokiej, piaszczystej plaży Stogi, która przez wiele osób uznawana jest za najpiękniejszą w Gdańsku. Dodajmy, że w otulinie nadmorskiego lasu zlokalizowane są jeszcze dwa osobne akweny – Jezioro Pusty Staw oraz Jezioro Bursztynowe, a nieco dalej także unikalny obszar przyrodniczy – rezerwat przyrody „Ptasi Raj”.



Plaża Stogi

10 min autem
36 min pieszo



Jezioro Pusty Staw

3 min autem
18 min pieszo



Jezioro Bursztynowe

12 min autem
40 min pieszo



Rezerwat przyrody „Ptasi Raj”

12 min autem
60 min rowerem



Komunikuj się z całym Gdańskiem

Stogi, mimo że położone z dala od miejskiego zgiełku, są dobrze skomunikowane z innymi punktami miasta. W pobliżu inwestycji zlokalizowany jest przystanek tramwajowy, z którego dostaniesz się do centrum Gdańska w kwadrans. Najbardziej zadowoleni z mieszkania w tym miejscu będą jednak fani dwóch kółek oraz osoby zmotoryzowane, które z łatwością dotrą do głównych arterii komunikacyjnych, w tym do drogi krajowej nr 89. Jeśli więc pragniesz zaznać sielskiego życia, ale zależy Ci na dostępie do bogatej oferty kulturalnej, naukowej i biznesowej całej aglomeracji, inwestycja ATAL Zawisłańska Wille Miejskie będzie wyborem idealnym.





Wszystko, co najważniejsze, w zasięgu ręki

Na terenie dzielnicy Stogi znajdziesz wszystkie niezbędne do codziennego życia punkty. Dziesięć minut spacerem od inwestycji zlokalizowana jest szkoła podstawowa, a niedaleko położone jest również przedszkole. Nie brakuje też infrastruktury handlowo-usługowej, w pobliżu usytuowane są też takie miejsca, jak pływalnia czy Dom Sztuki Gdański Archipelag Kultury. Na terenie inwestycji znajduje się również plac zabaw, który z pewnością ucieszy najmłodszych mieszkańców. To wszystko czyni to miejsce idealnym nie tylko dla singli, ale przede wszystkim dla rodzin z dziećmi. Spełnij swoje marzenia o mieszkaniu w wyjątkowym miejscu i stwórz swoją własną opowieść.



Szkoła podstawowa nr 72

1 min autem
5 min pieszo



Pływalnia miejska

3 min autem
15 min pieszo



Dom Sztuki Gdański Archipelag Kultury

3 min autem
15 min pieszo



Przystanek komunikacji miejskiej

8 min pieszo



Docień uroki natury

Stogi to nadmorska, kameralna dzielnica, idealna dla osób, które kochają obcować z naturą. Dużym atutem tego cichego, ustronnego miejsca, są liczne walory turystyczno-rekreacyjne. Warto tu powiedzieć choćby o porastającym wydmy Lesie Miejskim, po którym możesz spacerować czy cieszyć się szlakami rowerowymi. Okolice Stogów to również prawdziwy raj dla entuzjastów sportów wodnych, ponieważ w ich pobliżu zlokalizowane jest np. Narodowe Centrum Żeglarstwa, które oferuje rejsy jachtami motorowymi. Wyobraź sobie, że znajdujesz się na pokładzie, wiatr rozwiewa Ci włosy, a na horyzoncie spogląda na Ciebie zachodzące słońce...

Czy można chcieć więcej?



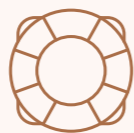
Plaża Stogi

10 min autem
36 min pieszo



Las miejski

2 min autem
7 min pieszo



Narodowe Centrum Żeglarstwa

10 min autem
60 min pieszo

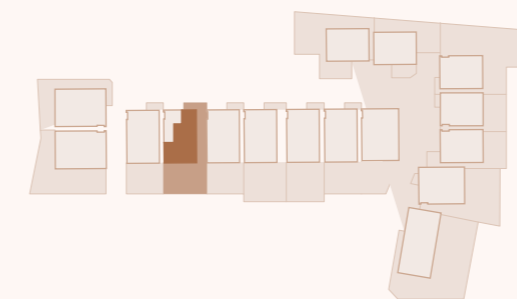




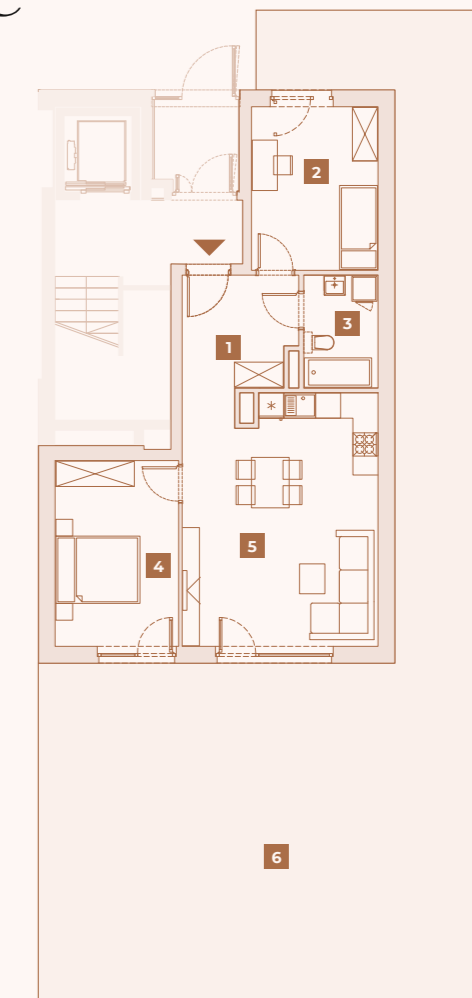
Przykładowe mieszkanie trypokojowe

62,25 m²

1	Komunikacja	8,12 m ²
2	Sypialnia 1	11,50 m ²
3	Łazienka	4,61 m ²
4	Sypialnia 2	12,77 m ²
5	Pokój dzienny z aneksem	26,25 m ²
<hr/>		
6	Ogród	137,61 m ²



Aranżacja mieszkań jest przykładowa.



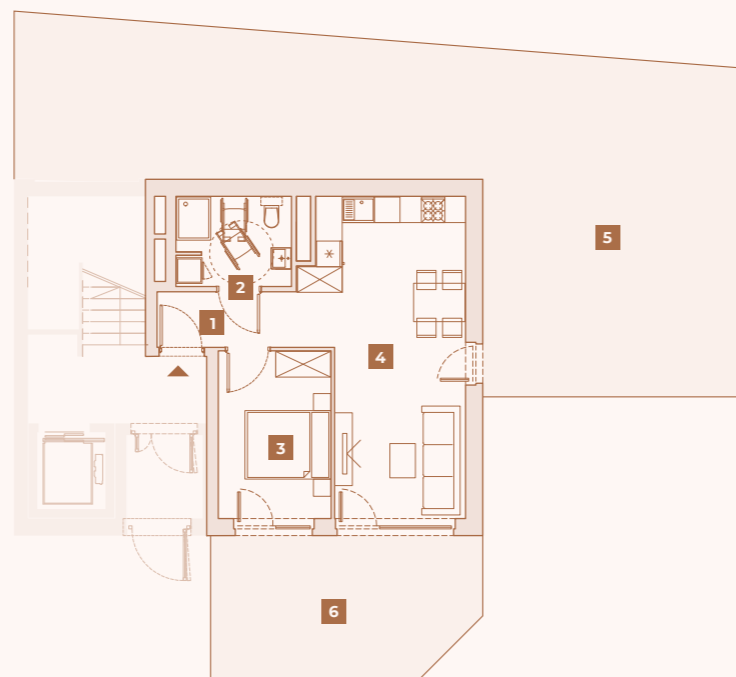
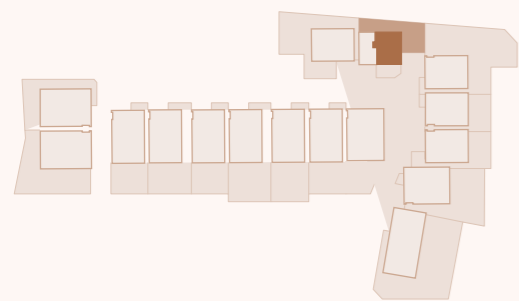
SCIANA SĄSIADUJĄCEGO BUDYNKU



Przykładowe mieszkanie dwupokojowe

44,88 m²

1	Komunikacja	5,80 m ²
2	Łazienka	5,49 m ²
3	Sypialnia 1	10,15 m ²
4	Pokój dzienny z aneksem	23,44 m ²
<hr/>		
5	Ogród	85,36 m ²
6	Ogród	20,47 m ²

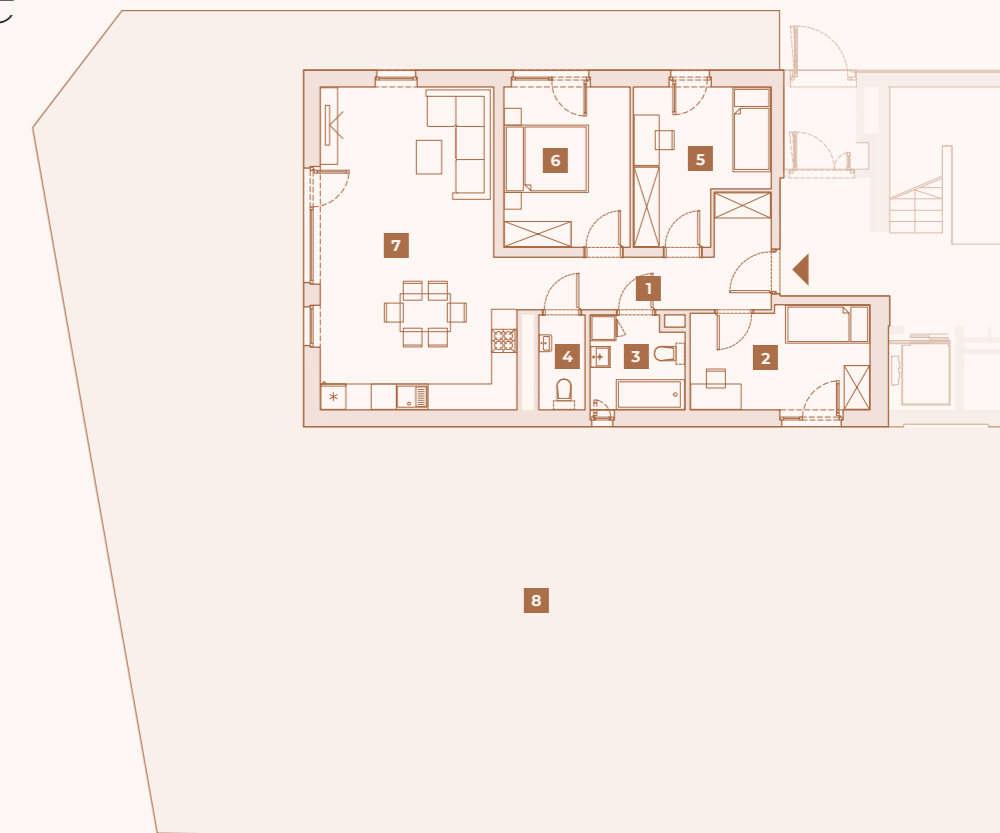
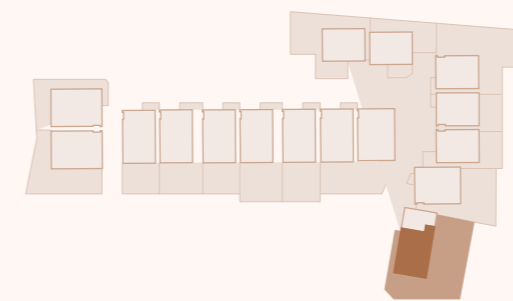


Aranżacja mieszkań jest przykładowa.

Przykładowe mieszkanie czteropokojowe

81,50 m²

1	Komunikacja	9,44 m ²
2	Sypialnia 1	10,09 m ²
3	Łazienka	4,72 m ²
4	Toaleta	2,29 m ²
5	Sypialnia 2	10,28 m ²
6	Sypialnia 3	11,23 m ²
7	Pokój dzienny z aneksem	33,35 m ²
<hr/>		
8	Ogród	277,37 m ²



Aranżacja mieszkań jest przykładowa.



ATAL Design

Zakup mieszkania to jedno z najważniejszych wydarzeń w życiu. Jednak dopiero jego odpowiedni wystrój decyduje o naszym dobrym samopoczuciu.

Wychodząc naprzeciw oczekiwaniom Klientów ATAL S.A., stworzyliśmy program ATAL Design. Jest to doskonałe rozwiązanie dla osób poszukujących profesjonalnej pomocy w aranżacji swojego nowo zakupionego mieszkania. Współpraca z naszymi specjalistami na każdym etapie wykończenia, pozwoli na stworzenie oryginalnego projektu o niepowtarzalnym charakterze. Przy użyciu szerokiego wachlarza dostępnych materiałów zaprojektowana zostanie łazienka odpowiadająca gustom oraz potrzebom Klienta. Wybrany pakiet obejmuje także wykończenie podłóg oraz montaż drzwi.

Wieloletnie doświadczenie w projektowaniu pozwoliło nam na stworzenie trzech pakietów wykończeń. Każdy z nich zawiera starannie wyselekcjonowane materiały i armatury o wysokiej jakości.



Ogólnopolski
Deweloper

Biura Sprzedaży:

ul. Długa Grobla 8, lok. 9 | Gdańsk
bsmgdansk@atal.pl

pl. Kaszubski 7, lok. 2 | Gdynia
bsmgdynia@atal.pl

www.atalzawislanska.pl | www.atal.pl

Informacje zawarte w niniejszym katalogu służą wyłącznie celom poglądowym i nie stanowią oferty w rozumieniu przepisów Kodeksu Cywilnego, lecz zaproszenie do zapoznania się z konkretnymi ogłoszeniami dot. lokali.

Niniejsze wizualizacje mają charakter poglądowy. Wygląd budynków oraz zagospodarowanie terenu mogą nieznacznie ulec zmianie na etapie inwestycji. Zmianie nie ulegną istotne cechy świadczenia oraz funkcjonalność budynków. Terminy wiążące przedstawione zostaną w treści umowy zawartej z Klientem.

Zgodnie z art. 13 ustawy o charakterystyce energetycznej budynków wskaźniki rocznego zapotrzebowania na energię użytkową, energię końcową, nieodnawialną energię pierwotną, udział odnawialnych źródeł energii w rocznym zapotrzebowaniu na energię końcową, jednostkową wielkość emisji CO₂ dot. skonkretyzowanych lokali i budynku dostępne są w na stronie projektu oraz w Biurze ATAL.



